

Kirchengebäude „St. Elisabeth“

Vermietung fix auf 10 Jahre

–

enormes Zukunftspotential



Zur Lage:

Das Gebäude liegt in direkter Nachbarschaft zu Münsters aufstrebendem Hafenviertel, welches aufgrund seiner architektonisch ansprechend umgestalteten Speicherhäuser sowie seiner vielfältigen Gastronomie bei Münsteranern und Besuchern gleichwohl sehr beliebt ist.



Leben in St. Elisabeth GmbH

Grundstücksdaten:

Das zu verkaufende Grundstück, Grundbuch von Münster, Blatt 70068, Flur 146, Flurstück 708, umfasst eine Gesamtfläche von 1.283 m².

Derzeitiger Stand:

Das ehemalige Kirchengebäude St. Elisabeth wurde nach seiner Profanierung durch umfangreiche Baumaßnahmen zu einer modernen Mehrzweck-Turnhalle umgestaltet und steht seit dem Sommer dem Nutzer zur Verfügung!

Es besteht ein gültiger Mietvertrag mit Laufzeit vom 01.07.2014 bis 31.03.2024, ohne weitere Option.

Derzeitige Rendite:

Der Kaufpreis liegt bei 2.000.000,00 €.

Die vertraglich vereinbarte Kaltmiete beträgt monatlich 7.144,00 €.

Die Jahres-Kaltmiete beläuft sich somit auf 85.728,00 €.

Dies entspricht einer Rendite von über **4%** auf den Kaufpreis.

Zukunftsperspektiven:

Das Objekt verfügt über zahlreiche Nutzungsmöglichkeiten:

Mit einer sehr hohen Wahrscheinlichkeit kann die Vermietung der Turnhalle fortgeführt werden.

Begünstigt durch die Entwicklung der hafennahen Lage kann eine Umnutzung in Wohnraum durch Um- oder Neubau erfolgen.

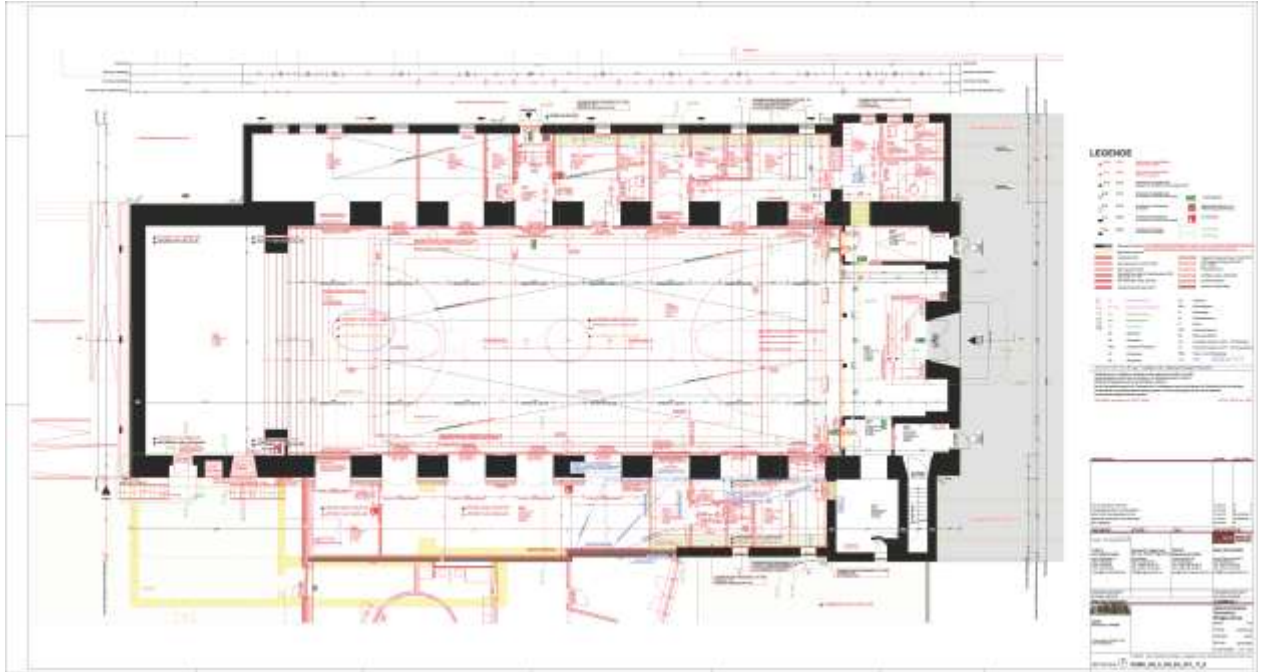
Entsprechende Zustimmungen der Eigentümer Hamburger Str. 41/43 und Dortmundener Str. 16a sind vereinbart.

Courtage:

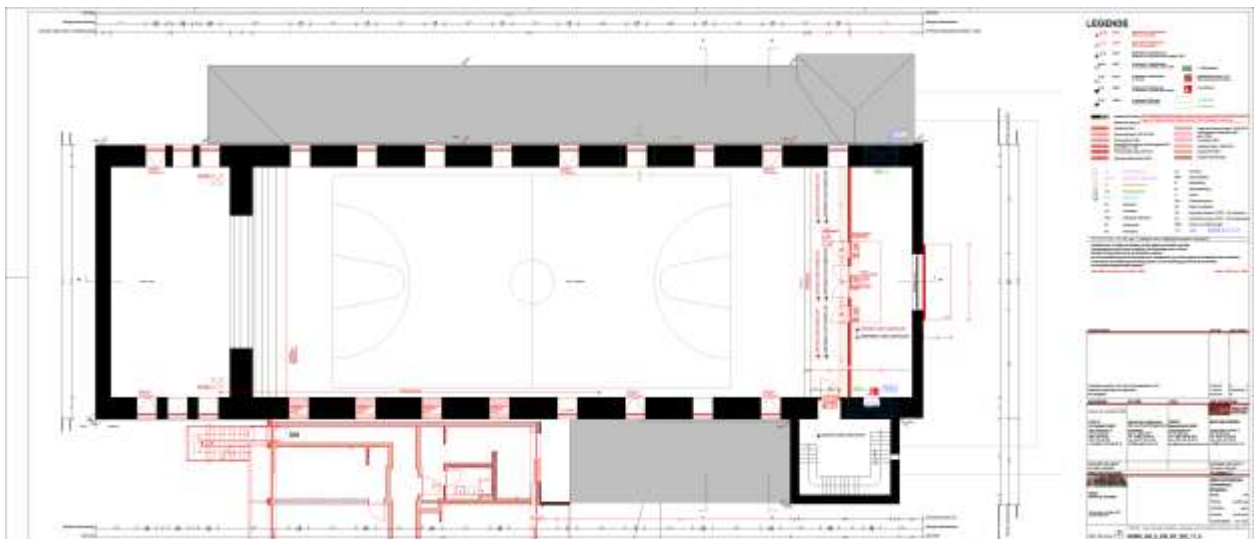
Eine Courtage wird nicht erhoben.

Leben in St. Elisabeth GmbH

Übersichtspläne:



Erdgeschoss



Empore



Leben in St. Elisabeth GmbH



Der alte Chorraum erstrahlt im neuen Glanz



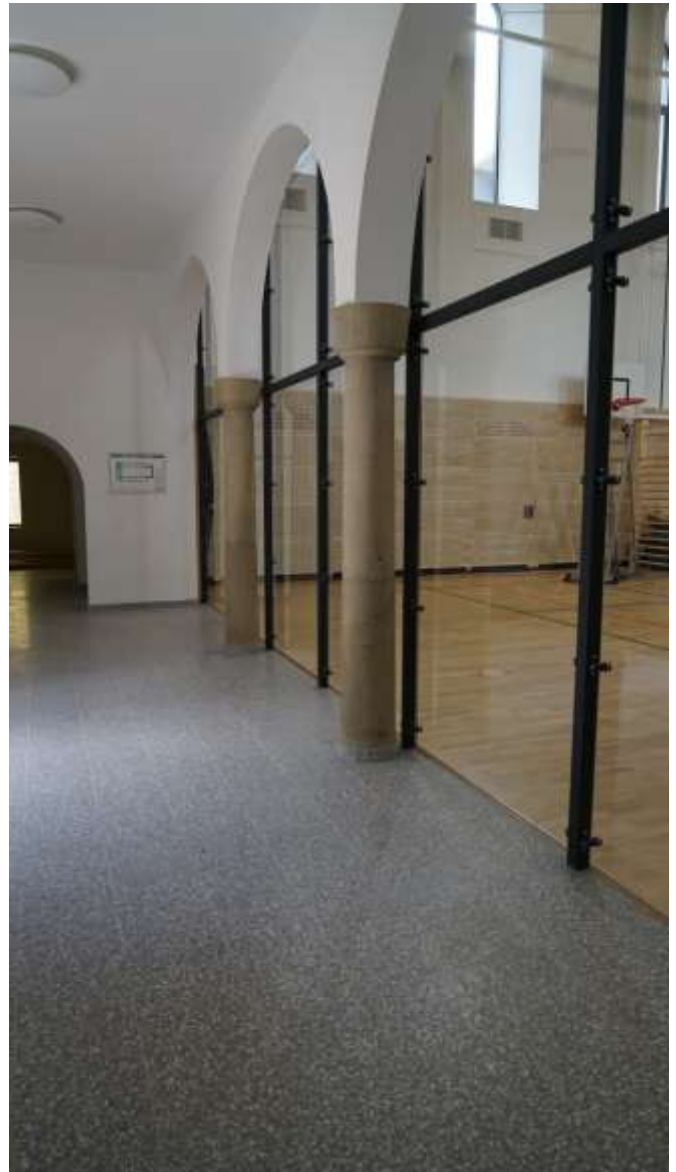


Moderne Dusch- und Umkleibereiche





Leben in St. Elisabeth GmbH




Abgestimmte Kombination aus Alt und Neu



Leben in St. Elisabeth GmbH

Wir würden uns freuen, wenn Ihnen unser Angebot zusagt und stehen Ihnen zur Vereinbarung eines Besichtigungstermins und bei Fragen jederzeit gern zur Verfügung!

Ihr



Leben in St. Elisabeth GmbH
- Team

Alter Steinweg 47

48143 Münster

Tel.: 0251 48496-96

Fax: 0251 48496-99

E-Mail: wohntraum@lise-muenster.de

Leben in St. Elisabeth GmbH
Sitz Münster
AG Münster HRB 13667

Geschäftsführer:
Friedrich-Carl Freiherr von Ketteler
Franz Gemmeke